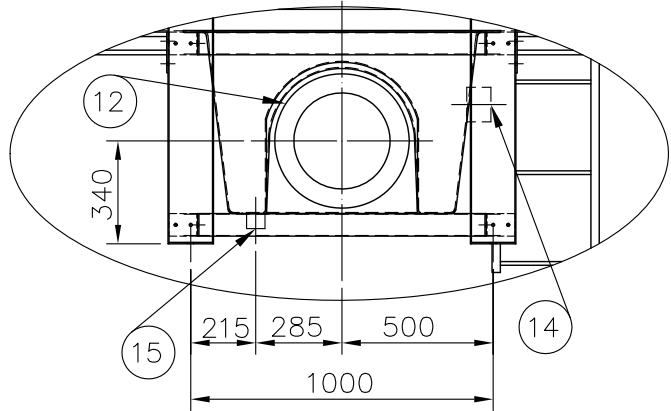
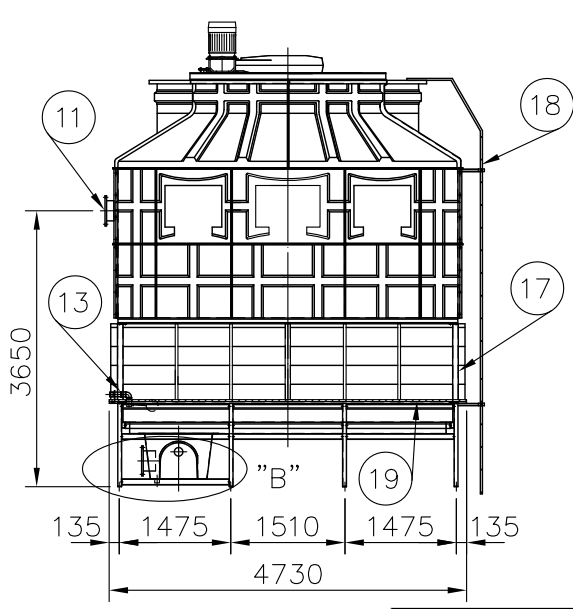
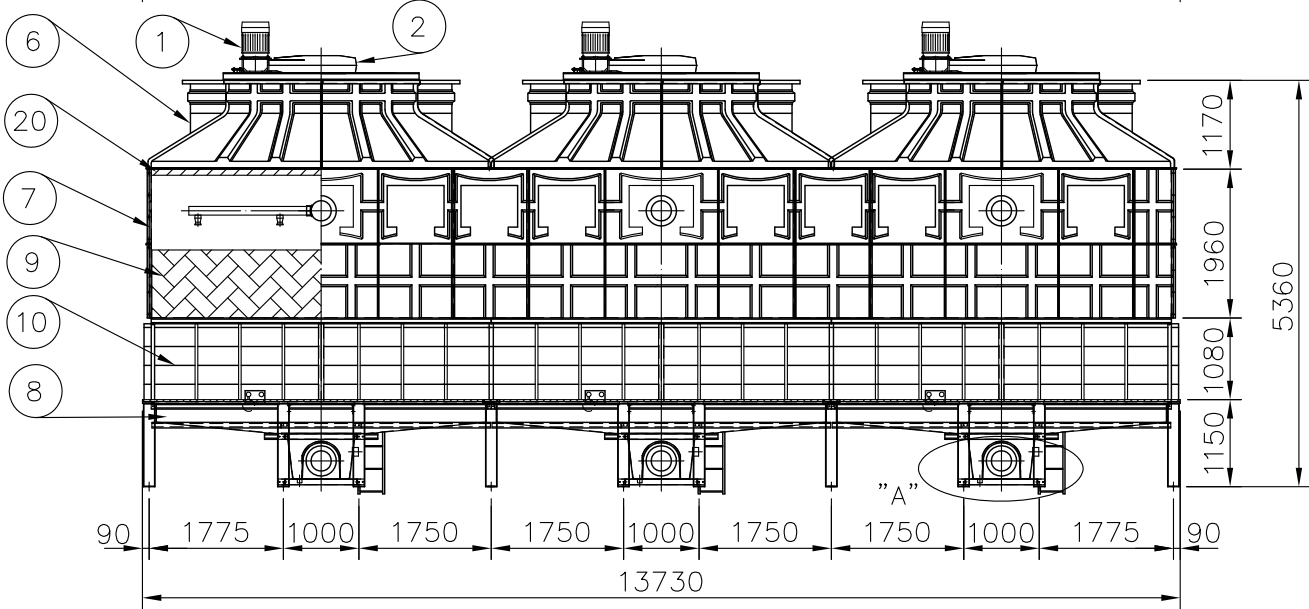
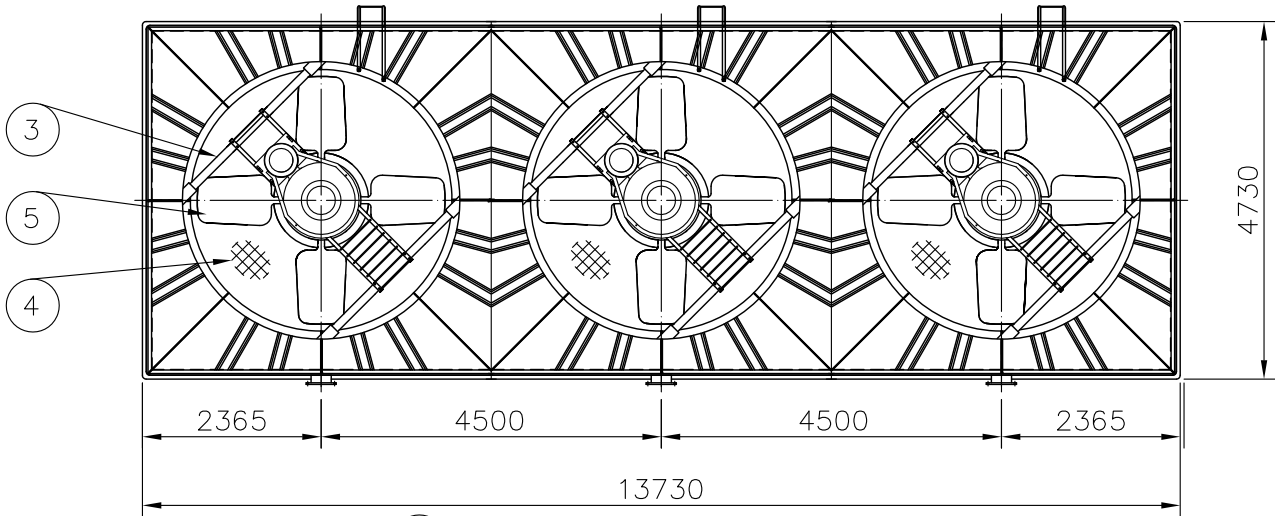
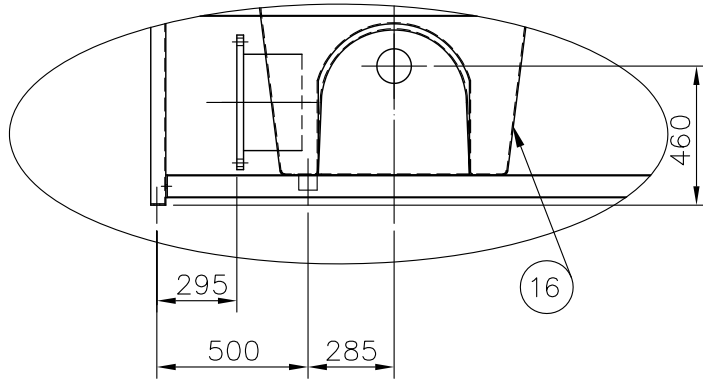


10	順風板	Inlet Louver	P.V.C.		1 組 SET	項	名	稱	材 質	尺 寸	件數
11	溫水入管	Inlet Pipe Connection	H.D.G.S.	10 B	3 支 PCS		Description		M.T	Specification	Q'ty
12	冷水出管	Outlet Pipe Connection	F.R.P.	10 B	3 支 PCS	1	馬達	Fan Motor		20HPx6P	3 個 PCS
13	自,手補給水管	Auto,Quick Filler	H.D.G.S.	2 B	3 組 SET	2	減速機	Belt Reducer		VBA-150-B	3 組 SET
14	溢水管	Overflow	ST.S	4 B	3 支 PCS	3	馬達架	Motor Frame	H.D.G.S.		3 組 SET
15	排水管	Drain	ST.S	2 B	3 支 PCS	4	出風口網	Fan Guard	H.D.G.S.		3 組 SET
16	水槽	Water Sump	F.R.P.		3 個 PCS	5	風扇	Fan	A.C.	LSF-340	3 組 SET
17	中間腳	Casing Support	H.D.G.S.		1 組 SET	6	風洞	Fan Stack	F.R.P.		3 組 SET
18	階梯	Ladder	H.D.G.S.		3 組 SET	7	本體	Casing	F.R.P.		1 組 SET
19	消音毯	Silencer Mat	Nylon		3 組 SET	8	水盤	Water Basin	F.R.P.		1 組 SET
20	擋水器	Eliminator	P.V.C		3 組 SET	9	散熱片	Filling	P.V.C.		3 組 SET



DETAIL "A" S=1:25



DETAIL "B" S=1:25

Abbrev. : 1. H.D.G.S.:Hot Dip Galvanized Steel  
熱浸鍍鋅鐵  
2. A.C. :Aluminum Alloy Cast  
鋁合金  
3. ST.S :Stainless Steel 304  
不銹鋼  
4. F.R.P. :Fiberglass Reinforced Plastic  
玻璃纖維強化塑膠

冷卻塔空重 Dry weight : 9500 kg		運轉重量 Operating Weight : 28100 kg	
荷重 Loading Data			
外氣濕球溫度 Ambient Wetbulb Temp: 27℃		風量 Air Volume :3600M <sup>3</sup> /MIN/CELL	
出水溫度 Outlet Water Temp: 32℃		水量 Water Flow : 23400 LPM	
入水溫度 Inlet Water Temp: 37℃		冷卻能力 Cooling Capacity :7020000Kcal/HR	
設計基準 Design Condition			

變更號碼	日 期	變 更	核 對	核 准	記 事 NOTE		
圖 名 TITLE	LDC-N-600-C3						
	外觀圖 OUTLINE VIEW						
核 定					MM	1 /100	105 01.28
校 對		製 圖			圖 號 DWG NO.		
良機實業股份有限公司 LIANG CHI INDUSTRY CO., LTD.					81-073-5035		